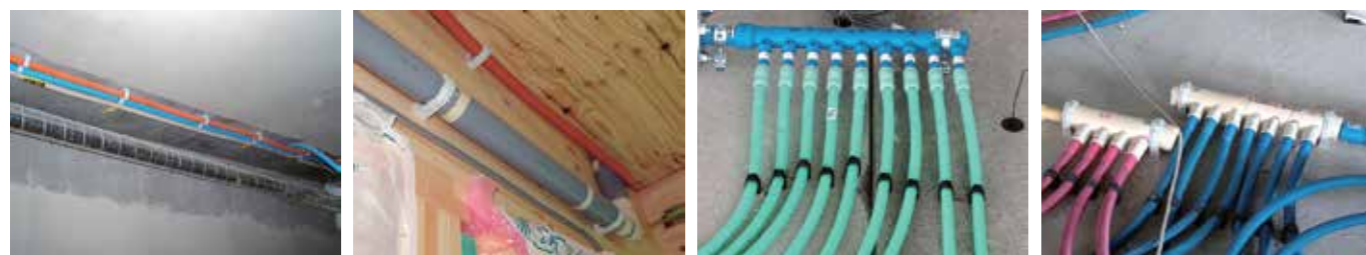


採用例



公共工事、各種インフラから、マンション、一軒家に至るまで、あらゆる配管に対応できます。水道、空調、ガス、電気、相手の管の種類を問いません。円筒状であれば外径 7.8mm ~ 127mm 迄、切れ目なく保持可能です。特に天井や壁の配管作業に大きな効果を発揮します。予めクリックを取付けておき、パイプを押し付けていくと作業が完了し、大幅なスピードアップが可能になります。



強度

強度（耐震実験）

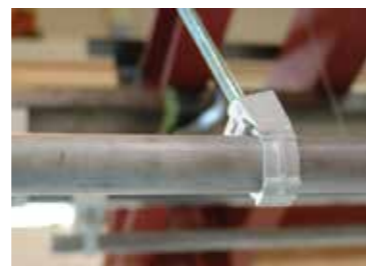


都市再生機構 都市住宅技術研究所（東京 八王子）に於いてクリックの耐震実験を実施いたしました。北海道十勝沖地震及び、兵庫県南部地震（阪神大震災）のデータを基に、震度7までの振動を加え、良好な結果を得ることが出来ました。耐震実験の結果をまとめた資料も準備しております。ご希望の方はご請求ください。

実施前



実施後 変形を確認したが、破損は認められなかった



※ 耐震実験は材質PA12のみ実施しております。複合樹脂ゼノイ、PPについては実施していません。

※仕様等、予告なく変更する場合がございます。予めご了承ください。

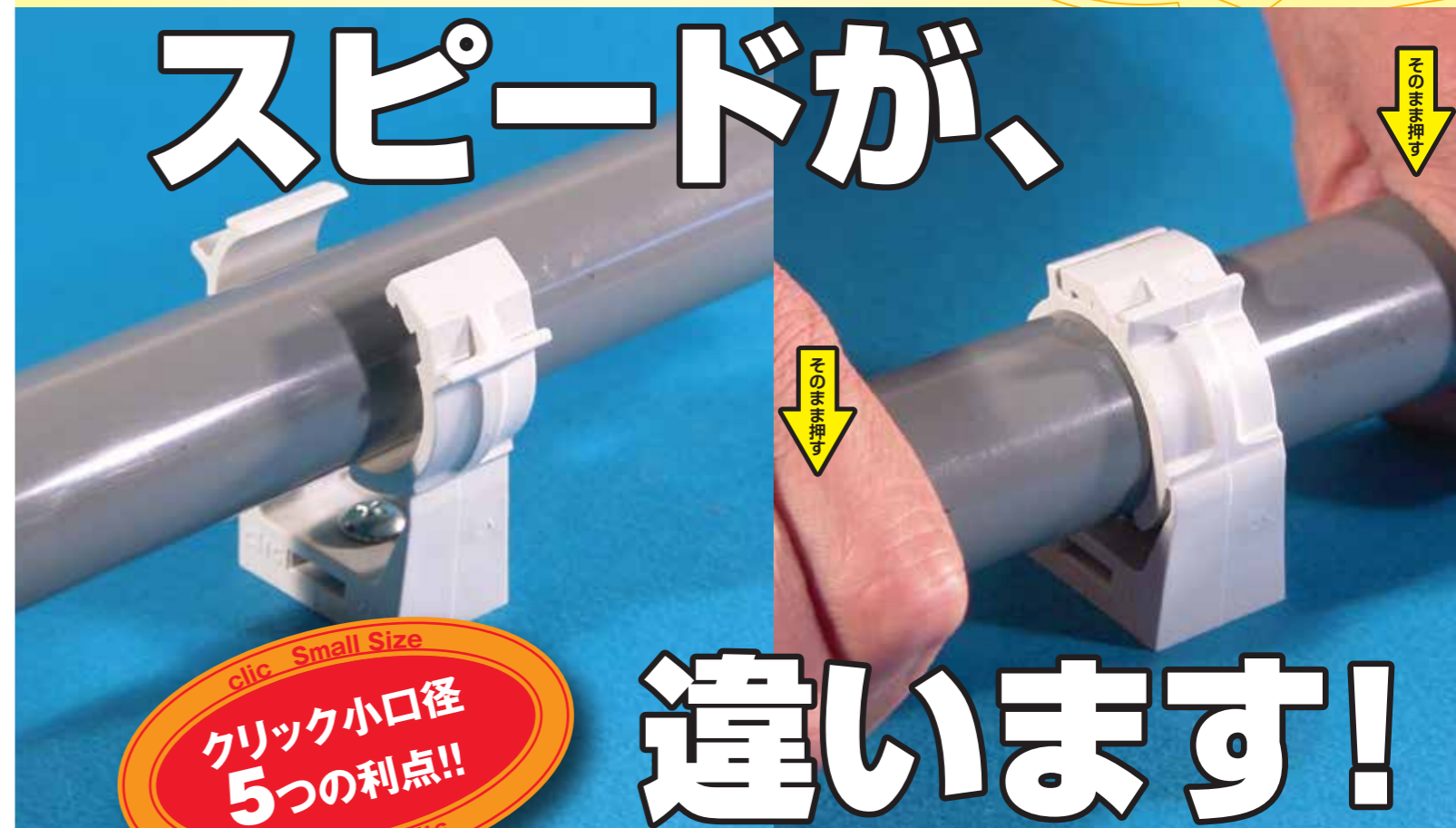
取扱営業所:

目からウロコの サドルバンド!!

ワンタッチパイプクランプ -クリック-

クリック小口径
clic Small Size

スピードが、



clic Small Size
クリック小口径
5つの利点!!
Five Benefits

違います!

大幅な配管時間短縮。40%短縮の実績。コスト削減直結!

耐候性優秀な樹脂 (ecoを除く) だから、屋外で使用可能!

取外し簡単、繰返し使用可能、メンテナンスもラクラク!

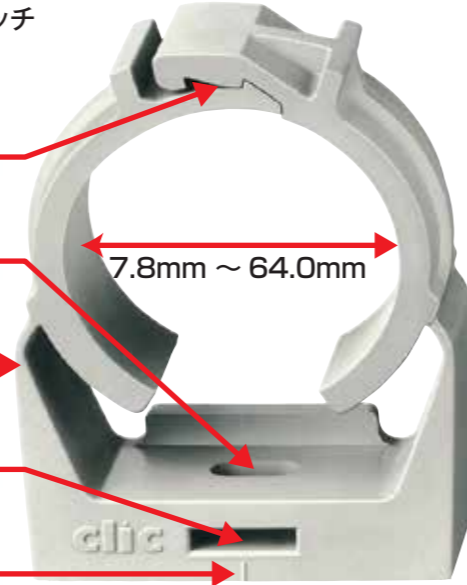
水道、空調、ガス、電機、樹脂管、金属管なんでも使用可能!

強度は十分、公共工事にも採用歴ありだから、信頼性抜群!

クリック 小口径

外径 7.8mmから 64.0mmまで、切れ目なく15サイズでカバー。ワンタッチ工程で大幅な作業工数の削減を実現します。

- ダブルのツメが確実にパイプを保持します
- 1カ所の取付用固定穴が作業工数を削減します
- 特許の機構が低温下でも確実な取付作業を保証します
- フラットナットを挿入するスロット
鉋打機用ブラケット、フラットナットに対応
- センターマーク 1カ所 (留めネジ位置に対応)



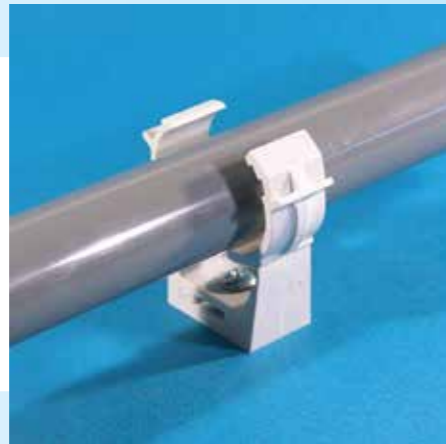
使用方法

クリックの取り付け法は、3段階取り付けです。

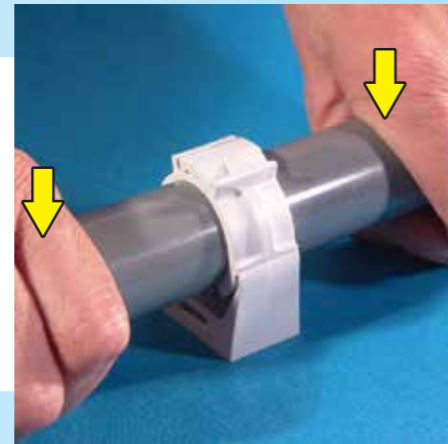
1: クリック本体を取り付ける



2: クリック本体にパイプをはめる



3: そのまま押しつける



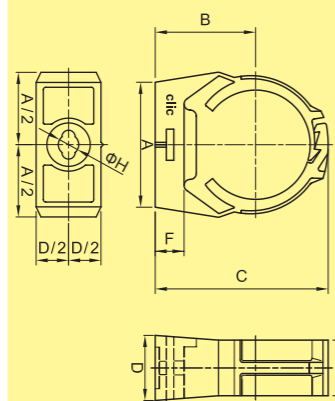
カチカチッと音がして、パイプはしっかり固定されます。

外すのも簡単

1: マイナスドライバー等で、ツメを持ち上げれば簡単に外れます。



clic 寸法表



型式	A	B	C	D	E	F	H	荷重強度
	mm	mm	mm	mm	mm	mm	Φmm	N
CLIC-8	17.1	17.5	26.4	17.1	14.5	7.5	4.5	170
CLIC-10	17.1	16.6	26.2	17.1	14.5	7.5	4.5	185
CLIC-12	20.2	18.4	29.9	17.2	14.5	7.5	4.5	200
CLIC-15	20.6	20.0	32.0	17.1	14.5	7.5	4.5	220
CLIC-17	22.5	22.0	35.4	19.5	16.0	7.8	4.5	235
CLIC-20	24.8	23.7	39.4	20.0	16.3	7.8	4.5	250
CLIC-22	27.8	25.5	42.0	20.0	16.5	7.8	4.5	270
CLIC-25	30.4	26.8	45.1	20.0	17.0	8.8	4.5	300
CLIC-28	33.4	28.8	48.9	20.2	17.0	8.8	4.5	320
CLIC-32	38.0	32.2	54.4	21.0	17.5	9.0	4.5	370
CLIC-36	41.8	34.3	59.4	21.0	18.0	9.1	4.5	400
CLIC-40	46.2	36.3	64.2	21.0	18.6	9.4	4.5	440
CLIC-47	53.5	40.6	72.8	22.0	19.5	9.8	4.5	470
CLIC-51	58.6	44.3	78.7	23.0	20.0	10.2	4.5	500
CLIC-59	66.3	48.6	88.2	23.2	21.0	10.7	4.5	540

サイズ表・アクセサリ

クリックサイズ表

型式	適合サイズ 外径 (mm)	クリックトップ clic top	クリック clic	クリックエコ clic eco
	材質	ポリアミド12 (ナイロン12)	複合樹脂 ゼノイ	PP (ポリプロピレン)
clic- 8	7.8 ~ 9.5	A88.900	A88.935	—
clic-10	9.5 ~ 11.8	A88.901	A88.936	A88.501
clic-12	11.8 ~ 14.3	A88.902	A88.937	A88.502
clic-15	14.3 ~ 16.8	A88.903	A88.938	A88.503
clic-17	19.8 ~ 19.5	A88.904	A88.939	A88.504
clic-20	19.5 ~ 21.8	A88.905	A88.940	A88.505
clic-22	21.8 ~ 24.8	A88.906	A88.941	A88.506
clic-25	24.8 ~ 27.8	A88.907	A88.942	A88.507
clic-28	27.8 ~ 31.2	A88.908	A88.943	A88.508
clic-32	31.2 ~ 35.5	A88.909	A88.944	A88.509
clic-36	35.5 ~ 39.5	A88.910	A88.945	A88.510
clic-40	39.5 ~ 43.5	A88.911	A88.946	A88.511
clic-47	46.5 ~ 50.5	A88.912	A88.947	—
clic-51	50.5 ~ 55.5	A88.913	A88.948	—
clic-59	58.5 ~ 64.0	A88.914	A88.949	—
環境温度範囲		-40~ +110°C	-25~90°C	-10~70°C
耐候性 (耐紫外線)		耐候性が高い	推奨	屋内使用
色		ダークグレー	ライトグレー	黒

クリック用アクセサリ

アクセサリを使用することによって様々な取付法が可能になります。

- スペーサー (色: L.G. D.G. 黒)
2.5mm、5.0、15.0、25.0、35.0、45.0、65.0、85.0、全7種類。
重ねて使用することも可能です。
- フラットナット (材質: ステンレス、ユニクロ)
クリック本体のスロットに挿入して、裏からの取り付けボルトに対応します。M6、M8 (M8はClic-32以上のサイズ) のネジで固定できます。
- 両端ネジ (材質: ステンレス、ユニクロ)
フラットナットと組み合わせる事で、好みの口径でメガネバンドを簡単に作れます。
- 取付板 (色: L.G. D.G.)
本体を差し込んで90°回転するだけ、取付も交換もワンタッチで簡単。取付ピッチは40mm。(Clic-32以上は同サイズを並列に固定できません)
- ワンタッチスリーブ
保温材全体を包むように、しっかりと保持します。保温材を痛めず、保温効果も上がります。保温材外径24~28mm と33~40mm の全2サイズ。
- 鉋打機、クリック専用ブラケット (材質: 亜鉛メッキ処理鋼板)
ガス式鉋打機、コンクリートピン打ち機用に開発されたクリック専用ブラケットです。クリック本体のスロットに挿入します。

